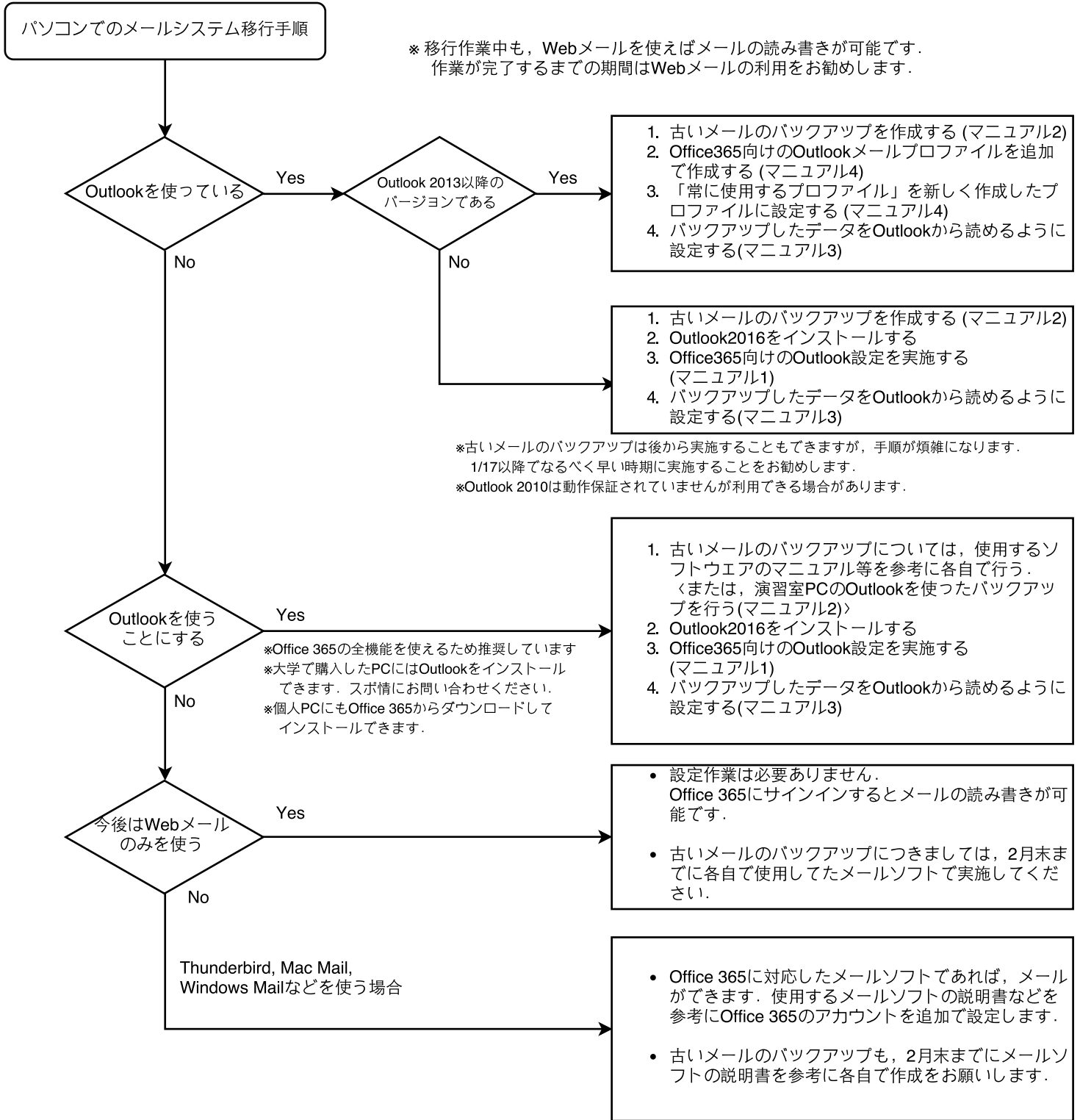


# 2018年1月17日（水）13時以降のパソコンでのメールシステム切替手順



## 参考：タブレット・スマートフォンでの設定

- タブレットやスマートフォンなどに附属のメールアプリの場合、設定を追加するだけで動作します。一般的なOffice 365への接続情報を参考にしてください。
- 古い接続設定は削除する必要はありません。  
そのままにしておけば、2月末までは古いメールにアクセス可能です。  
2月以降にはエラーが表示されますので、古いメール設定は削除してください。